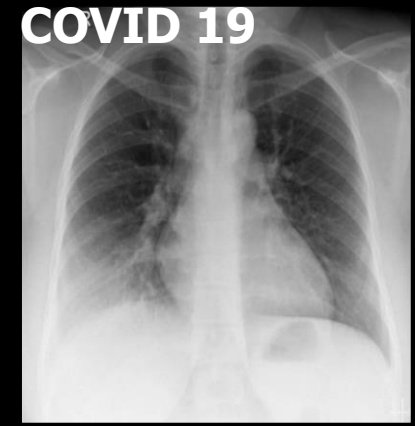


COVID 19



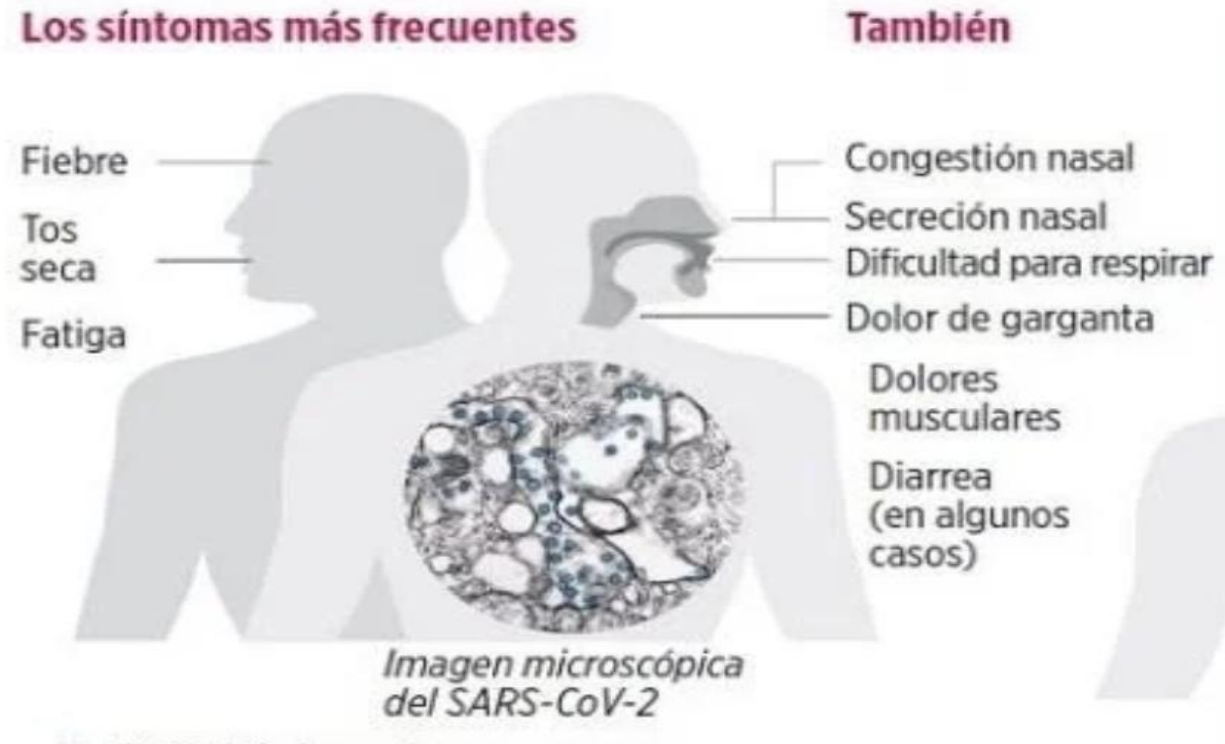
USO DE EPI'S PARA  
TÉCNICOS EN RADIODIAGNÓSTICO  
SECUENCIA DE COLOCACIÓN Y  
RETIRADA SEGÚN ÚLTIMAS  
RECOMENDACIONES

Redactado por: Ethel Babler Alonso  
Técnico Especialista Radiodiagnóstico  
TER Socia de la SERAM

**CUANDO USAR EPI's**=> Antes de iniciar cualquier actividad PROBABLE de causar exposición.

COVID 19

COLOCACIÓN DE  
EPI's



## RECOMENDACIONES PREVIAS PARA EL TER

- 1. Retirada de objetos personales** (Pendientes, anillos, pulseras, etc.)
  - \* Dejar gafas graduadas si precisa y fijarlas.
  - \* Vaciar sus bolsillos.
  - \* Recoger el pelo (Preferiblemente un moño bajo).

# COVID 19

## COLOCACIÓN DE EPI's

### SECUENCIA DE COLOCACIÓN

#### 1. Higiene de manos

#### 2. Gorro

#### 3. Bata impermeable + Bata quirúrgica\*

- Ajustar velcro al cuello
- Hacer lazada al lado opuesto del hemicuerpo dominante.

#### 4. Mascarilla FFP2 + Mascarilla quirúrgica\*

- Ajustar en arco nasal.
- Comprobar que no sale aire en zonas laterales.
- Colocar la mascarilla quirúrgica para evitar contaminación accidental de la mascarilla FFP2.

#### 5. Gafas integrales

- Ajustar a la cara por encima de la mascarilla.
- La goma de las gafas por encima de las gomas de la mascarilla para facilitar la retirada.

#### 6. Técnica del doble guante

- Primer par de guantes (Internos\*): Colocar por debajo de la manga.
- Segundo par de guantes (Externos): Colocar cubriendo el puño de la bata.

1



**RECUERDE:** Después del uso, debe asumirse que los EPI's empleados pueden estar contaminados.

COVID 19

RETIRADA  
DE EPI's

## DÓNDE RETIRARLOS

### Dentro de la habitación, alejándonos $\geq 2$ metros del paciente:

- Habitaciones con presión negativa y exclusiva=> Retirar todos los EPI's en la exclusiva.
- Habitaciones sin exclusiva=> Retirar todos los EPI's dentro de la habitación, al lado de la puerta (EXCEPTO la mascarilla FFP2 o FFP3).

### FUERA DE LA HABITACIÓN=> Habitaciones sin exclusiva

- Gafas integrales
- Mascarilla FFP2





COVID 19

RETIRADA  
DE EPI'S

## SECUENCIA DE RETIRADA

**1. Higiene de manos**=> Sobre el par de guantes externo.

### 2. Bata quirúrgica\* y Guantes externos

- Tirar del cuello y soltar lazada.
- Extender brazos hacia adelante, separándolos y elevándolos.
- Con una mano, tirar de la bata desde la zona del pecho hacia abajo, pellizcando guante y puño de la bata y sacar el brazo.
- Enrollar guantes dentro de la bata tocando la parte limpia que estaba en contacto con nuestro cuerpo y desechar.



COVID 19

RETIRADA  
DE EPI'S

## SECUENCIA DE RETIRADA DE EPI'S

**3. Bata impermeable**=> Retirar una vez finalizados todos los pacientes confirmados de COVID 19.

**4. Higiene de manos**=> Sobre el par de guantes interno.

**5. Mascarilla quirúrgica\***=> Tirar de la lazada.

**6. Gorro**=> Retirar una vez finalizados todos los pacientes confirmados de COVID 19.

**7. Retirar guantes internos\***

### Recomendación:

- Utilizar toallita antiséptica, etc, para abrir el pomo de la puerta. No tocar directamente.



**FUERA DE LA HABITACIÓN**=> Habitaciones sin exclusiva

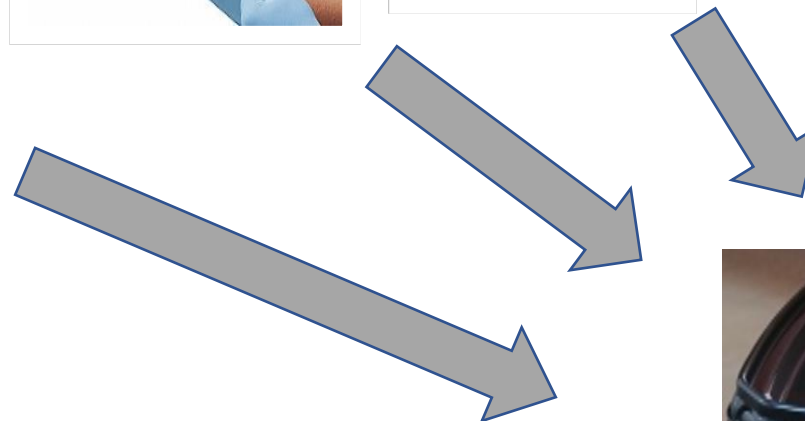
- Gafas integrales
- Mascarilla FFP2

**Higiene de manos FINAL.**

COVID 19  
ELIMINACIÓN  
DE EPI'S

## DÓNDE TIRARLOS

**Desechables**=> Contenedor de residuos clase III.



## **Recuperables**

- Gafas integrales=> Introducir en cubo para que siga el circuito de recuperación y reciclado establecido en cada centro.
- Mascarilla FFP2 (Identificada)=> Introducir en cubo (Identificado con el nombre). Se puede usar hasta 8 horas o según recomendaciones desechar antes si es preciso.

# BIBLIOGRAFÍA

- ❑ <https://www.cdc.gov/sars/downloads/ppeposter1322.pdf>
- ❑ [www.seram.es/images/site/coronavirus\\_seram\\_V3.pdf](http://www.seram.es/images/site/coronavirus_seram_V3.pdf)